

MR-Infoschreiben 04/16

Maschinenring Lüchow e.V., Bergstr. 10, D-29439 Lüchow



Sehr geehrtes Mitglied.

Wechselhaftes Wetter hat die Erntebedingungen in diesem Sommer schwierig gestaltet. Nach einem frühen Start des Dreschens stehen nun noch viele Schläge auf dem Halm. Weizen und Roggen werden teilweise feucht gedroschen, damit die Drescharbeiten vorankommen.

Aus dem Maschinenring-Zentrum in Lüchow informieren wir über folgende Themen:

Mitgliederversammlung



Am **24. Juni 2016** konnten wir im „Kraftwerk“, Lüchow, mit zahlreichen Gästen ein gelungenes Jubiläum feiern!



Der Referent **Clemens Große-Macke** begeisterte mit seinem Vortrag

„Landwirtschaft – die tragende Säule im ländlichen Raum! Versteht das noch jeder?“ die Anwesenden.

Auf der ebenfalls an diesem Tag durchgeführten **Mitgliederversammlung für das Jahr 2015** wurden die Geschäftszahlen des MR Lüchow e. V. sowie der MR Wendland GmbH von Hauke Mertens vorgestellt.



596 Mitglieder (+10 zum Vorjahr) **organisieren sich** im MR Lüchow e.V. . Der Verrechnungswert des Vereins betrug **5,85 Mio €**. Der **Jahresabschluss** wies einen Verlust von **4.746,83 €** aus.

Die **MR Wendland GmbH** hat bei einem **Jahresumsatz von 5,15 Mio. €** einen **Gewinn von 24.733,81 €** erwirtschaftet. Sollten Sie nähere Informationen zu den Jahresabschlüssen wünschen, fragen Sie beim Geschäftsführer nach. Die Bilanzen mit den jeweiligen G+V-Rechnung beider Firmen liegen in der Geschäftsstelle zur Einsichtnahme bereit.

Weiterhin hat die Versammlung die **Jahresbeiträge von 100,00 € für Betriebe über 30 ha und 50,00 € für Betriebe unter 30 ha** bestätigt. Auch die **Ge-**

bührenordnung (1% vom Auftraggeber und 0,25% vom Auftragnehmer) bleiben konstant.

Die Mitgliederversammlung hat folgende Vertreter im MR-Vorstand bestätigt:

Holger Busse, Dangenstorf
Bernhard Möller, Predöhlsau
Detlef Koch, Böddenstedt

Für den auf eigenen Wunsch aus dem Vorstand ausgeschiedenen Fred-Gunter Bade wurde **Bastian Kaufmann aus Trabuhn** einstimmig in das Gremium gewählt. Wir heißen ihn Herzlich Willkommen!

Bedanken möchten wir uns bei **allen Sponsoren** der Mitgliederversammlung.

Gleichzeitig sprechen wir **unseren Dank** an all diejenigen aus, die eine „Spende“ in die **„gelbe Gieskanne“** gesteckt



haben. Wir werden in unserer Region das Schul-Projekt **„Landwirtschaft entdecken & entwickeln“** des **Bauernverbandes** damit finanziell unterstützen.

Zuckerrübe

Im letzten Rundschreiben hatten wir über die Änderungen in der Planung der Rübenabfuhr berichtet. Mit **Einführung des Planungssystems „Agrilog“** ergeben sich auch für Ihren MR neue Aspekte. Das Ihnen bekannte (und schon erwartete) Anschreiben mit den Lieferterminen, wie Sie es aus der Vergangenheit kennen, wird es nicht mehr geben. Derzeit befinden wir uns in der Planungsphase der Abfuhr Ihrer Zuckerrüben.

Wir bitten Sie, im Portal der Nordzucker (eingelogggt mit Ihren Nordzucker-Daten) die Abfuhrtermine Ihrer Rübenschläge in den nächsten Wochen nachzusehen. Die Kampagne 2016 wird am 12. September ihren Auftakt haben.



Hauke Mertens: 0 58 41 – 96 28 10
Dorothea Olm: 0 58 41 – 96 28 11

Kartoffel- und Rübenernte

Wir vermitteln Ihnen gerne Kartoffelroder (auch mit Rodepersonal).

Weiterhin stehen uns verschiedene Rübenroder zur Verfügung, die gerne für Sie zum Einsatz kommen. Fragen Sie nach!

Zentrale: 0 58 41 – 96 28 0

Organische Dünger

Geflügelmist (HTK, Hähnchen- oder Putenmist) sowie **feste Gärreste** können wir kurzfristig zu günstigen Konditionen für die Herbstbestellung anbieten.

Karin Martens: 0 58 41 – 96 28 20

Futtermittel

Die Fütterung von Milchvieh mit **Biertreber** bietet eine interessante Ergänzung. Wir bieten Ihnen das Futtermittel zu attraktiven Preisen an.



Karin Martens: 0 58 41 – 96 28 20

MR-Infoschreiben 04/16

Kartoffelfruchtwasser

Wie aus unseren letzten Rundschreiben bekannt, hat der Maschinenring Lüchow im Herbst 2015 auch die Fruchtwasserausbringung für das **Avebe-Werk** in **Dallmin** übernommen. Kampagnenaufstart 2016 wird dort in der 35. KW. sein. Die Verarbeitung von Kartoffeln im Werk der **Avebe** in **Lüchow** beginnt ebenfalls in der 35. KW., so dass die Fruchtwasser-Ausbringung voraussichtlich zwei Tage nach dem Start erfolgen kann. Sofern Ihre Anmeldung zur Abnahme des Mehrnährstoffdüngers bei uns eingegangen ist, werden wir Ihre Bestellung berücksichtigen und die Ausbringung mit Ihnen abstimmen. **Sofern Sie Ihre Anmeldung noch nicht an uns geschickt haben, erledigen Sie das bitte umgehend! Vielen Dank!**

Karin Martens: 0 58 41 – 96 28 20

Kartoffeltag

Zum diesjährigen Kartoffel-Feldtag der Avebe Stärkefabrik in Zusammenarbeit mit dem Maschinenring Lüchow am **Dienstag, dem 23.08.2016 ab 10.00 Uhr in Künsche** (bei Lüchow) laden wir herzlich ein.

Zahlreiche von der Avebe angelegte Feldversuche erwarten Sie. Aussteller rund um die Kartoffel versorgen Sie mit Informationen.

Vom Maschinenring wird **Rodetechnik verschiedener Fabrikate (Grimme, ROPA, AVR)** im Feldvergleich vorgestellt. Für Ihr leibliches Wohl ist gesorgt. Freuen Sie sich auf einen interessanten Tag!



Maistag in Diahren

Der alljährliche KWS- und MR-Maistag auf dem **Betrieb von Kai Wiegrefe in Diahren** findet am **Mittwoch, dem 07. Sept. 2016, ab 18.00 Uhr, statt. Wir bitten um Beachtung beiliegender Einladung.**



Neben Mais- und Rübenanbau wird **Pflanzenschutztechnik über diverse Landtechnikfirmen** ausgestellt. Fachkundiges Personal stellt Ihnen die unterschiedlichen Fabrikate im Feld vor.

Wir freuen uns auf Ihr Erscheinen!

Ihre beim MR erfassten Daten

Wir möchten dieses Rundschreiben erneut nutzen, um **Sie** an die **Pflege** Ihrer beim MR hinterlegten **Daten** zu erinnern. Bitte teilen Sie uns mit, falls sich an Ihren Daten (Handy-Nummer, E-Mail, Steuer-Nummer, Steuerart) etwas ändert bzw. sie eine Betriebsübergabe/-übernahme erfolgt. Ganz wichtig ist in diesem Zusammenhang die Mitteilung **Ihrer Steuer-Nummer**. Wir können für Sie keine Abrechnungen durchführen, wenn keine entsprechende Steuernummer vorliegt und bitten insoweit um Ihr Verständnis.

Jan Fuhrmann: 0 58 41 – 96 28 23

Schulungen

Für den Herbst haben wir eine Schulungsmöglichkeit rund um den Feldhäcksler für Sie anzubieten:

**Donnerstag, 01.09.2016
8.30 Uhr bis 16.30 Uhr**

Kosten je Teilnehmer: 140,00 € (netto)

Da nur noch wenige Plätze frei sind, melden Sie sich und ihre Mitarbeiter umgehend an.



Dorothea Olm: 0 58 41 – 96 28 11

Geschwindigkeiten in Ortschaften

Achtung! Schulanfang!

In den diesen Tagen begann für die Kinder der Unterricht nach den Sommerferien.

Viele „ABC-Schützen“ machen sich auf den Weg zur Bushaltestelle und zur Schule.

Bitte achten Sie in den Ortschaften darauf, dass Sie Ihre Geschwindigkeit anpassen und gerne den Fuß vom Gas nehmen. Egal, ob Sie mit dem Schlepperzug, der Ernte-Maschine oder dem PKW unterwegs sind, denken Sie an die Sicherheit von Kindern im Straßenverkehr! Vielen Dank!

FREIWILLIG

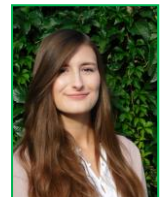


Personal

Unsere neue Auszubildende!

Viele von Ihnen haben die **neue Stimme im MR-Büro** schon am Telefon gehabt. **Loisa Stahlbock aus Gusborn** hat ihre Ausbildung zur **Kauffrau für Büromanagement** in der Geschäftsstelle am 01.08.2016 aufgenommen.

Sofern sie anfangs auf Ihre Anfragen nicht gleich die passende Antwort hat, bitten wir um Ihr Verständnis! Wir freuen uns, eine weitere junge Kraft im Bereich der landwirtschaftlichen Dienstleistungen ausbilden zu können.



Bitte beachten!

Wir bitten um Beachtung des beigefügten Flyers der Firma Kalk-Peter.

*Ihr MR-Team aus Lüchow schickt
Ihnen sonnige Grüße:*

Hauke Mertens, Karin Martens,
Manuel Markgraf, Lotte Ortlepp, Christel Tiemann,
Jan Fuhrmann, Jessica Lüdemann, Dorothea Olm,
Sophie Wörmer und Loisa Stahlbock

