

Maschinenring Lüchow e.V.
Bergstraße 10
D - 29439 Lüchow (Wendland)

Telefon (0 58 41) 96 28 – 0
eMail info@mr-luechow.de
Internet www.mr-luechow.de

Newsletter Oktober 2024

Sehr geehrtes Maschinenring-Mitglied,

der Oktober hat uns viele Sonnentage nach ergiebigen Regenschauern gebracht, so dass wir in diesem Jahr von einem Goldenen Oktober sprechen können.

Rund um unsere Arbeitsbereiche einige Informationen. Vielen Dank für Ihr Interesse.

Beste Grüße sendet

Ihr MR-Team aus Lüchow



Foto: MR

Kartoffelfruchtwasser

Die Herbst-Ausbringung von Kartoffelfruchtwasser für die Werke Lüchow und Dallmin befindet sich auf der Zielgeraden und endet am 30.10.2024.

Die Neuausweisung der „Roten Gebiete“ hat uns vor allem für das Werk Lüchow vor große Herausforderungen gestellt. Viele fabriksnahe Flächen, die bisher im Herbst mit KFW gedüngt wurden, standen nicht mehr zur Verfügung. Es mussten deutlich weiter entfernte Flächen angefahren werden.

Hinweis:

Für Schäden an Straßen und/oder Zuwegungen, die beim Transport von Kartoffelfruchtwasser durch Zubringfahrzeuge entstanden sind, stehen Kartoffelsteine für Reparaturarbeiten zur Verfügung. Bitte nehmen Sie Kontakt zu uns auf.

KFW Dallmin:
Karin Martens
(0 58 41) 96 28 200

KFW Lüchow:
Pia Ramp
(0 58 41) 96 28 220

Zuckerrübe

Die Zuckerrübenkampagne 2024/25 hat in diesem Jahr so früh begonnen wie noch nie und wird voraussichtlich die längste Kampagne werden. Aufgrund eines technischen Problems zu Beginn der Kampagne in Schladen, das mittlerweile behoben ist, müssen die Rübenmengen auf die anderen Werke verteilt werden. Dies könnte dazu führen, dass sich die Rübenliefertermine noch verschieben. Es wird davon ausgegangen, dass die Kampagne bis Mitte oder sogar Ende Februar gehen wird.

Falls Ihre Rüben in die Spätlieferung fallen und somit Ihr Liefertermin nach dem 1. Montag im Dezember liegt, bitten wir Sie, die Mietenanlage so zu legen, dass der Mietenpflieger keine Probleme beim Zudecken hat. Bei Unklarheiten können Sie sich gerne bei uns melden.

Desweiteren hat der Maschinenring in diesem Jahr seine beiden Sicherungsanhänger mit neuen Schildern ausgestattet, um Autofahrern die Verladungen an den Kreis- und Landesstraßen deutlicher zu kennzeichnen. Wir bitten Sie, mit den neuen Schildern sorgsam umzugehen, damit diese nicht wieder zerkratzen. Bitte nutzen Sie die vorgegeben Haltevorrichtungen auf dem Anhänger und vermeiden Sie es, die Schilder im Kofferraum zu transportieren.



Torben Kirschbaum
(0 58 41) 96 28 155

Bodenproben

Nach der Ernte bis zum zeitigen Frühjahr ist **vor Beginn der Düngungsmaßnahmen** der beste Zeitpunkt, um Grundnährstoffproben zu ziehen. Diese müssen verpflichtend mindestens alle **6 Jahre** gezogen werden.

Wir bieten schlagkräftige, bodenschonende Technik zur Probennahme an.

Auch können Ihre selbst gezogenen Proben wöchentlich **bis Mittwochnachmittag** bei uns abgegeben werden. Die Abholung durch das Labor erfolgt jeweils am Donnerstagvormittag.

Die Anmeldung für Nmin-Proben, die ab Januar gezogen werden sollen, nehmen wir gerne schon an. Wir bieten eine 100 %ige Kühlkette vom Acker bis ins Labor.



Foto: MR

Pia Ramp
(0 58 41) 96 28 220



Wichtig für Sie: Einführung der E-Rechnungspflicht ab 01.01.2025

Wir möchten Sie darüber informieren, dass ab dem 01.01.2025 die Verpflichtung zur Ausstellung elektronischer Rechnungen (E-Rechnungen) auch für landwirtschaftliche Betriebe in Deutschland in Kraft tritt.

Diese Regelung ist Teil der Umsetzung der EU-Richtlinie 2014/55/EU und dient der Modernisierung und Vereinfachung des Rechnungsaustauschs im öffentlichen Auftragswesen.

Auch der Maschinenring in Lüchow muss sich an diese Richtlinie halten.

Jeder Unternehmer muss bis 2025 die technischen Voraussetzungen schaffen, um E-Rechnungen **empfangen** zu können.

Ob ein Unternehmer eine E-Rechnung **ausstellen** muss, richtet sich nach der Art der Leistung und dem Zeitpunkt der Leistungserbringung.

Es gibt zeitlich begrenzte Übergangsregelungen für die Ausstellung von Rechnungen, über die Sie Ihr Steuerberater informieren kann. Bitte fragen Sie nach.

Für das Empfangen und Verarbeiten von E-Rechnungen gibt es keine Ausnahmeregelungen. Jeder Unternehmer muss bereits ab 2025 in der Lage sein, E-Rechnungen zu empfangen und zu verarbeiten, unabhängig davon, ob der Unternehmer selbst bereits E-Rechnungen ausstellt. Ausschlaggebend ist, wie der leistende Unternehmer verfährt.

Ab 2028 müssen E-Rechnungen dann ohne Ausnahmeregelungen vollständig angewendet werden.

Bitte sprechen Sie mit Ihrem Steuerberater.

Bitte beachten!

Postempfänger dieses
Newsletters aufgemerkt!

Wichtig für uns:



Bitte teilen Sie uns, sofern noch nicht geschehen, Ihre **E-Mail-Adresse zum Rechnungsempfang** mit, damit wir diese in Ihrem Kundenstamm hinterlegen können, um gem. des vorherigen Artikels ab dem 01.01.2025 den Versand von Rechnungen entsprechend vornehmen zu können.

Senden Sie uns einfach Ihre Mailadresse an
info@mr-luechow.de
oder teilen Sie uns diese telefonisch mit
0 58 41 - 96 28 0

Verrechnungssätze 2025/2026

Aktuell findet die Überarbeitung des Verrechnungssatzheftes statt, das im neuen Jahr veröffentlicht werden soll.

Um die Sätze für 2025/2026 optimal auf die Bedürfnisse unserer Region abzustimmen, werden verschiedene Anpassungen vorgenommen.

Es besteht die Möglichkeit, Anregungen und Vorschläge für die Neuauflage einzubringen. Sollten Sie Verbesserungsideen oder konkrete Hinweise haben, was angepasst werden könnte, teilen Sie uns diese gerne mit.

Ihr Feedback hilft dabei, das Verrechnungssatzheft noch gezielter und transparenter zu gestalten.
Vielen Dank für Ihre Unterstützung.



Jan Fuhrmann
(0 58 41) 96 28 230

Notstromaggregat als Leihgerät

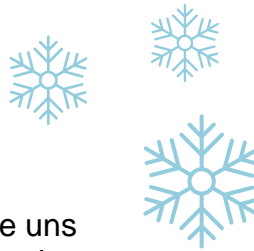
Für die mobile Stromversorgung von Geräten und Maschinen in Feld und Flur über die Zapfwelle Ihres Schleppers steht Ihnen ein 60 kVA GEKO-Zapfwellengenerator (60000 ED-S/ZWG + IT/TN-Umschaltung) als Mietgerät über Ihren Maschinenring in Lüchow zur Verfügung.
Gerne informieren wir Sie über Details.

Karin Martens
(0 58 41) 96 28 200



Winterdienst

Und plötzlich steht der Winter vor der Tür!
Sind Sie noch auf der Suche nach einem zuverlässigen Winterdienst? Kontaktieren Sie uns gerne kurzfristig für ein individuelles Angebot, das auf Ihre Bedürfnisse abgestimmt ist.
Weitere Informationen finden Sie auf unserer Website <http://www.mr-luechow.de/winterdienst>.



Pia Ramp
(0 58 41) 96 28 220

MR-Tipp:



Von Oktober bis Ostern: Winterräder!
Jetzt den Räderwechsel am PKW nicht vergessen.

Bauerntag 2024

In den nächsten Tagen erhalten Sie Ihre persönliche Einladung zum

*7. Bauerntag
im Gildehaus Lüchow
am 3. Dezember 2024,
9:00 Uhr bis 16:00 Uhr*

unter dem Thema

*Unser neuer Begleiter im realen Leben:
KI*

*Chancen & Bedenken
Wo bleibt der Mensch? Was bringt uns die KI?*

Kartenvorverkauf ab Anfang November
im Maschinenring-Zentrum.

Gemeinsame Veranstaltung von





Wege freischneiden

Achten Sie bitte darauf, die Zuwegungen zu Ackerflächen und Grünland (Lichttraumprofil) freizuschneiden, damit Verladeeinheiten und Ernteketten problemlos und zügig für Sie arbeiten können. Denken Sie jetzt schon an das Frühjahr, wenn die Aus-/Zubringung von Kartoffelfruchtwasser und Gülle ansteht.

Bis zum **28.02.2025** haben Sie noch Zeit, den Gehölzrückschnitt vorzunehmen. Gerne vermitteln wir Ihnen entsprechende Technik.



Zentrale
(0 58 41) 96 28 0

Änderung der Antragsfrist: Agrardiesel

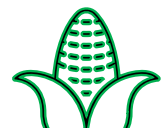
Landwirtschaftliche Betriebe können für das Kalenderjahr 2023 eine Agrardieselsrückvergütung beantragen.

Bisher galt für die Anträge der 30. September des Folgejahres als Stichtag. Dieses wurde geändert: Ablauf der Frist ist nun jeweils der **31. Dezember**. Beachten Sie, dass die Antragstellung nur noch online erfolgen kann.

Zentrale
(0 58 41) 96 28 0

Maisstoppeln mulchen

Auch in unserer Region ist der Maiszünsler aktiv und befällt Maisbestände. Zur Eindämmung der Ausbreitung ist eine mechanische Zerkleinerung der Maisstoppeln ein wichtiger Bestandteil. Bestenfalls sollten Erntereste eingearbeitet werden, um den Larven kein Winterquartier zu bieten.



Zentrale
(0 58 41) 96 28 0

Mit MR-Rabatten zur Messe



Mit unseren Rabatten kommen Sie zum MR-Preis zur Weltleitmesse für professionelle Tierhaltung vom 12. bis 15. November 2024 in Hannover.

Jetzt beim DLG-Online-Ticketkauf Geld sparen!

Tageskarte, offizieller Preis: 31,00 €
PromotionCode: MR1TAG24 = Preis für MR-Mitglieder 27,50 €

Dauerkarte offizieller Preis: 72,50 €
PromotionCode: MRDAUER24 = Preis für MR-Mitglieder 66,50 €

Zentrale
(0 58 41) 96 28 0

Modul-Schulungen



Schnell anmelden lohnt sich! Es gibt nur noch wenige freie Plätze.

Neue Termine!

Weiterbildung nach den Vorschriften
des Berufskraftfahrer-Qualifikations-Gesetzes (BKrFQG):

Modulschulungen

mit der Fahrschule Siegfried Franz

im Maschinenring-Zentrum Lüchow,
Bergstr. 10, 29439 Lüchow (Wendland)

Modul 1	01.11.2024	07:00 Uhr bis 17:00 Uhr	
Modul 2	02.11.2024	07:00 Uhr bis 17:00 Uhr	
Modul 3	08.11.2024	07:00 Uhr bis 17:00 Uhr	*
Modul 4	09.11.2024	07:00 Uhr bis 17:00 Uhr	*

* in dieser Schulung wird auch **Modul 5** aufbauend unterrichtet

Pro Termin ist eine Teilnehmerzahl von 10 Personen erforderlich.

Anmeldung:

Maschinenring
Wendland GmbH



Telefon (0 58 41) 96 28 – 0

Marktplatz

Für Sie im Angebot:

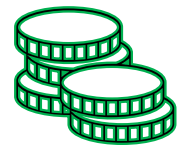
- Gärreste flüssig
- HTK, konventionell

Pia Ramp
(0 58 41) 96 28 220

Einkaufsvorteile

Als Mitglied des Maschinenrings in Lüchow können Sie die Einkaufsvorteile über den Bundesverband der Maschinenringe nutzen. Im MR-Magazin bekommen Sie regelmäßig Infos gesandt. Schauen Sie auch gerne auf der Homepage nach interessanten Angeboten.

Im Anhang senden wir Ihnen heute den Flyer der Fa. LIQUI MOLY. Wir bitten um Beachtung.



Zentrale
(0 58 41) 96 28 0

Belegabrechnung

Wir möchten daran erinnern, Belege zur Abrechnung von Leistungen zeitnah nach Ausführung der Arbeiten bei uns einzureichen, damit diese entsprechend steuerlich berücksichtigt werden können.

Schon jetzt weisen wir darauf hin, dass die **Belegannahme** in diesem Jahr am **13.12.2024** endet, damit die Abrechnung und Auszahlung noch in 2024 erfolgen kann.

Vielen Dank für Ihr Verständnis.



Jan Fuhrmann
(0 58 41) 96 28 230